

## 6. Shifting of Quicklock

## 6. Quicklock Verschiebung

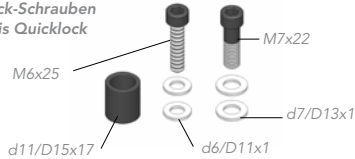
## 6. Déplacement des Quicklock

### 0. Preliminary remarks:

The shifting of the screws is done with «Extraction set for Quicklock».

Only the front screw must be moved; the compensation milling screw situated at the back must remain in place.

Quicklock extraction set  
Ausbau-Set für Quicklock-Schrauben  
Set d'extraction de la vis Quicklock

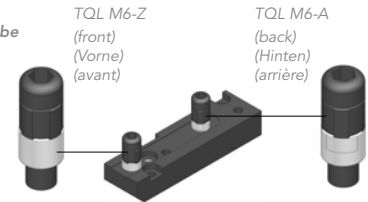


Both types of Quicklock screw  
Beide Typen von Quicklock-Schraube  
Les 2 types de vis Quicklock

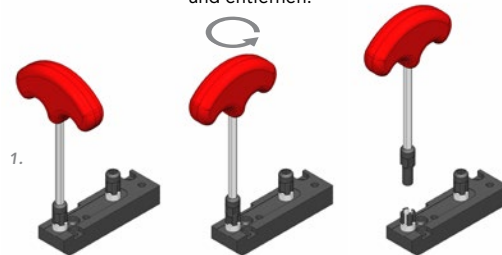
### 0. Remarques préalables:

Le déplacement se fait à l'aide du «Set d'extraction pour vis Quicklock».

Seule la vis avant doit être déplacée; la vis fraisée de compensation située à l'arrière reste en place.



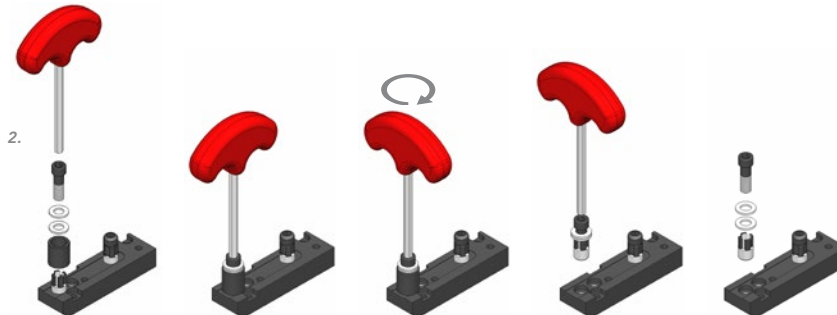
1. With a «six sided key» (5 on flat), completely unscrew the Quicklock screw and extract the upper side.



1. Mit dem Sechskant-Schlüssel 5 mm die Quicklock-Schraube komplett herausdrehen und entfernen.

1. Avec une clé six-pans (5 sur plat), dévisser entièrement la vis quicklock et en extraire la partie supérieure.

2. With help of the tube d11/D15x17 and washers d7/D13x1 turn screw M7x22 in the base of the Quicklock Screw; this will allow it's extraction.



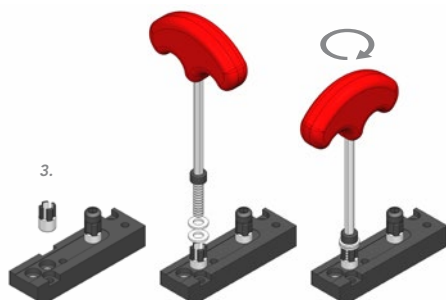
2. Mit dem Dübel d11/D15x17 und den Rondellen d7/D13x1 die Schraube M7x22 in die Quicklock-Basis einschrauben um diese zu entfernen.

2. A l'aide du tube d11/D15x17 et des rondelles d7/D13x1 tourner la vis M7x22 dans la base de la vis Quicklock permettant ainsi l'extraction de cette dernière.

3. Position the base of the Quicklock screw on the new location and insert it with the help of screw M6x25 and washers d6/D11x1.

4. Withdraw screw M6x25 as well as washers d6/D11x1.

5. Screw the top part of Quicklock screw with a key Torx 15.



3. Die Quicklock-Basis in die gewünschte Position bringen und mit der Schraube M6x25 und den Rondellen d6/D11x1 einschrauben.

4. Die Schraube M6x25 mit den Rondellen d6/D11x1 ausbauen.

5. Die Kopf-Partie der Quicklock-Schraube mit dem Torx 15 Schlüssel einschrauben.

3. Positionner la base de la vis Quicklock sur le nouvel emplacement et l'insérer à l'aide de la vis M6x25 et des rondelles d6/D11x1.

4. Retirer la vis M6x25 et les rondelles d6/D11x1.

5. Visser la partie supérieure de la vis Quicklock à l'aide d'une clé Torx 15.